

Hoop 3D

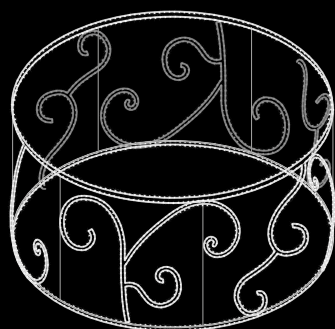
Colección Curly

Motivo
Motifs
Motifs
Motivos

3D




MADE IN SPAIN
Desing by PRILUX



 230V

Hz 50-60Hz

 CII

 IP44 Plug

 IP65

 21kg

 1.944leds

 Ø125x60cm



 130x130x65cm

 INCLUIDO

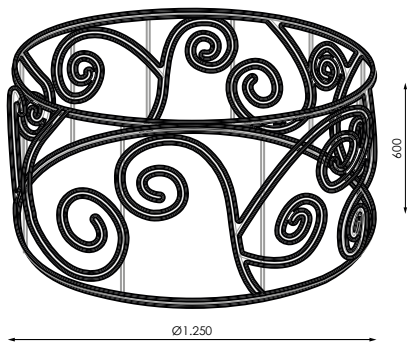
 Perfil 10 x 10 x 1,8mm

Estructura de aluminio aleación 6063 y temple T5

Referencias/ References/ Références/ Referências

		W
509688	flexi LED	162W
509725	flexi LED	162W
512060	flexi LED	248W

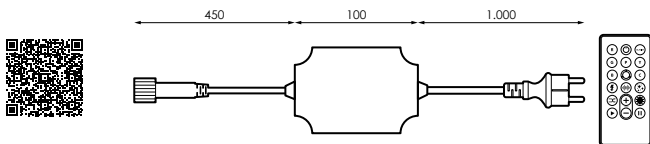
Dimensiones/ Measurements/ Dimensions/ Dimensões



Accesorios/ Accessories/ Accessoires/ Acessórios

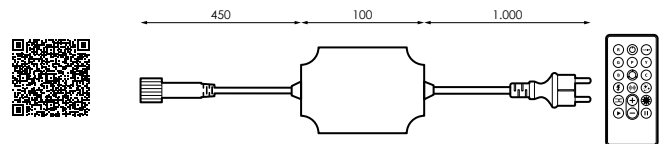
CONTROLADOR RGB CON MANDO

STRING PLUS-SCREENLIGHT-ICICLE



CONTROLADOR RGB CON MANDO

STRING PLUS-SCREENLIGHT-ICICLE




571845



230V



IP55

W

Máx. 2.000leds

Efecto memoria
Memory effect
Effet mémoire
Efeito de memória




600705



230V

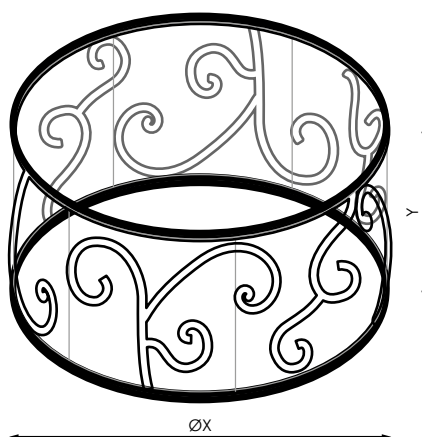
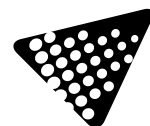


IP55

W

Paralelo: Máx. 4.000leds
Serie: Máx. 3.600leds

Efecto memoria
Memory effect
Effet mémoire
Efeito de memória



Especificaciones

W	Consumo	Fijo	162W
		RGB	248W
	Tensión		230V
	Aislamiento eléctrico		CII
	índice de estanqueidad	Plug	IP44
		Conector	IP65
	Dimensiones		Ø125x60cm
	Peso		21kg
	Cable de alimentación		Si
	Uso externo		Si

AVISO

ANTES DE COMENZAR LA INSTALACIÓN DE ÉSTE PRODUCTO, POR FAVOR, LEA ATENTAMENTE LAS INSTRUCCIONES Y GUÁRDENLAS EN UN SITIO SEGURO. LA INSTALACIÓN DEBE REALIZARLA PERSONAL CUALIFICADO.

LA INADECUADA MANIPULACIÓN DE LOS COMPONENTES O DEL PROPIO PRODUCTO PODRÍA DAÑAR EL CORRECTO FUNCIONAMIENTO DE ESTE EQUIPO, QUEDANDO ANULADA LA GARANTÍA DEL FABRICANTE.

QUEDA ANULADA LA GARANTÍA DEL FABRICANTE: SI LA INSTALACIÓN NO SE REALIZA SEGÚN LO INDICADO EN EL REBT 2002.

ES DE OBLIGADO CUMPLIMIENTO LA APLICACIÓN DE ITC BT09-4 DEL REBT (INSTALACIÓN DE PROTECTORES DE SOBRETENSIONES EN LÍNEAS Y RECEPTORES) PARA INSTALACIONES INDUSTRIALES Y DE ALUMBRADO PÚBLICO. LA GARANTÍA NO CUBRE DAÑOS PRODUCIDOS POR SOBRETENSIONES EN RECEPTORES SIN PROTECTORES DE SOBRETENSIONES.

ES DE OBLIGADO CUMPLIMIENTO LA APLICACIÓN DE ITC BT19 (INSTALACIONES INTERIORES O RECEPTORAS. PRESCRIPCIONES GENERALES)

ES DE OBLIGADO CUMPLIMIENTO LA APLICACIÓN DE ITC BT34 (INSTALACIONES CON FINES ESPECIALES. FERIAS Y STANDS)

MANTENIMIENTO DEL PRODUCTO

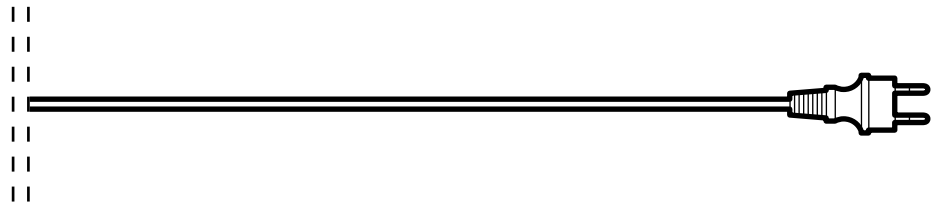
TODAS LAS GUARNALDAS LUMINOSAS Y MOTIVOS PRILUX, REQUIEREN UN MANTENIMIENTO ANTES DE SU USO QUE IMPLICA REVISAR TODOS LOS EMPALMES Y CONEXIONES (INCLUYENDO TAPA FINAL) PARA ASEGURARSE DE QUE EL MATERIAL TENGA LA ESTANQUEIDAD CORRECTA.

ADVERTENCIAS Y PRECAUCIONES:

- Este producto puede ser utilizado en interior.
- ¡Éste es un producto decorativo! No es un juguete, manténgase fuera del alcance de niños pequeños.
- No manipule el producto mientras éste se encuentre en funcionamiento.
- No cortar, cambiar o acortar este producto bajo ningún concepto.
- No use nunca este producto en contacto con agua o con las manos húmedas.
- Asegúrese siempre que todas las conexiones están bien colocadas, apretadas y selladas adecuadamente.
- Compruebe siempre que todas las conexiones estén aseguradas con el tubo retráctil correspondiente.
- Proteja todos los cables contra posibles daños.
- No conecte nunca el producto con cualquier otro.
- Si el producto es defectuoso deberá desecharse.
- Elimine adecuadamente cualquier producto defectuoso.
- Nunca coloque o utilice este producto cerca de fuentes de calor.
- Desconecte la corriente antes de instalar el producto.
- En el caso de preguntas técnicas, consulte siempre a un técnico especializado.

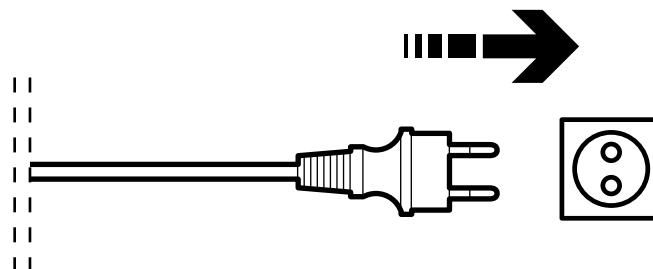
1

Coloque el producto donde desee, teniendo en cuenta la longitud del cable de alimentación.



2

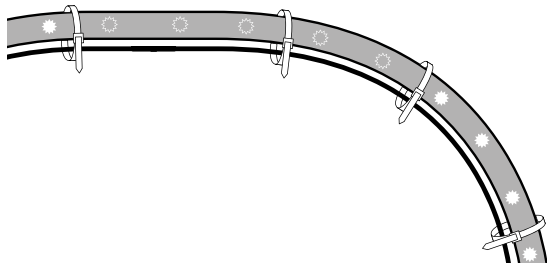
Conecte el cable de alimentación (INCLUIDO) a la corriente.



MONTAJE/REPARACIÓN DE TRAMO DE FLEXILIGHT CON EMPALME

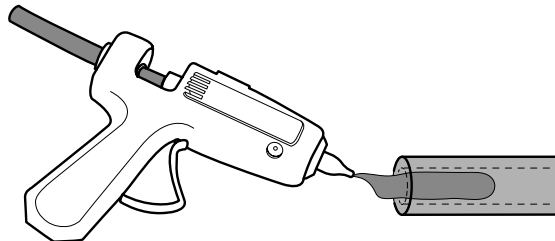
1

Localice el tramo de hilo a reparar y elimínelo.



2

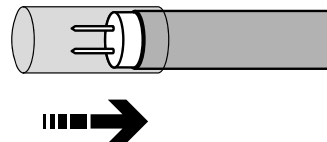
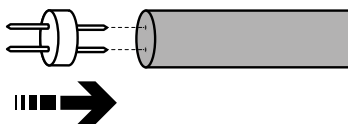
Corte un tramo de hilo nuevo y selle los orificios internos de ambos extremos con 2 o 3cm de silicona.



3

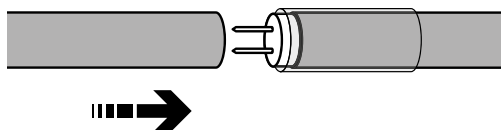
Inserte un conector introduciendo las patillas metálicas a través de los orificios de los cables metálicos del interior del hilo.

ATENCIÓN!
ASEGÚRESE DE QUE LA POLARIDAD Y EL SENTIDO DE LA CORRIENTE SON LOS CORRECTOS.



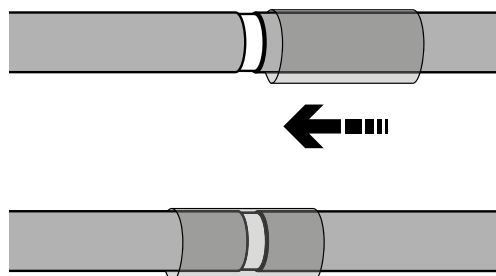
5

Proceda a unir los dos extremos del hilo mediante el conector rellenando el orificio con 2cm de silicona.



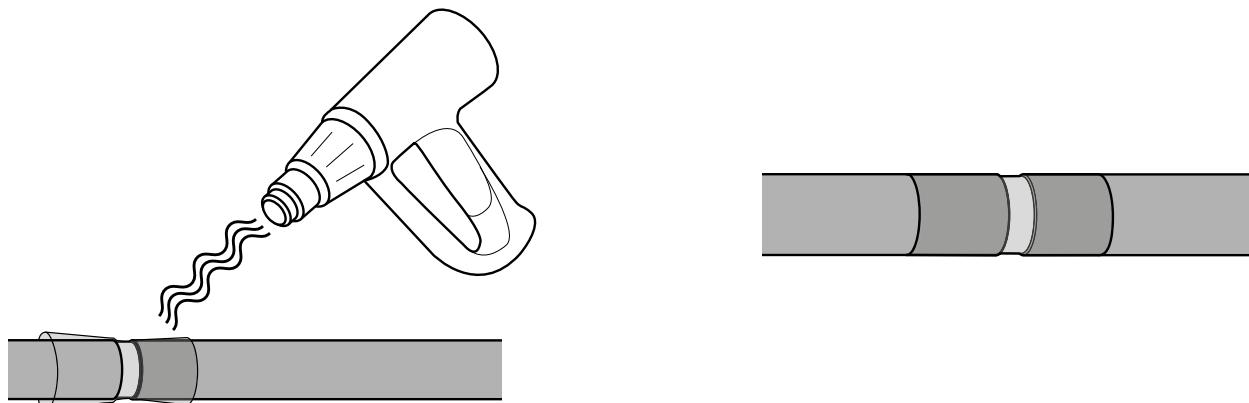
6

Coloque el termorretráctil sobre la junta de los dos tramos de hilo.



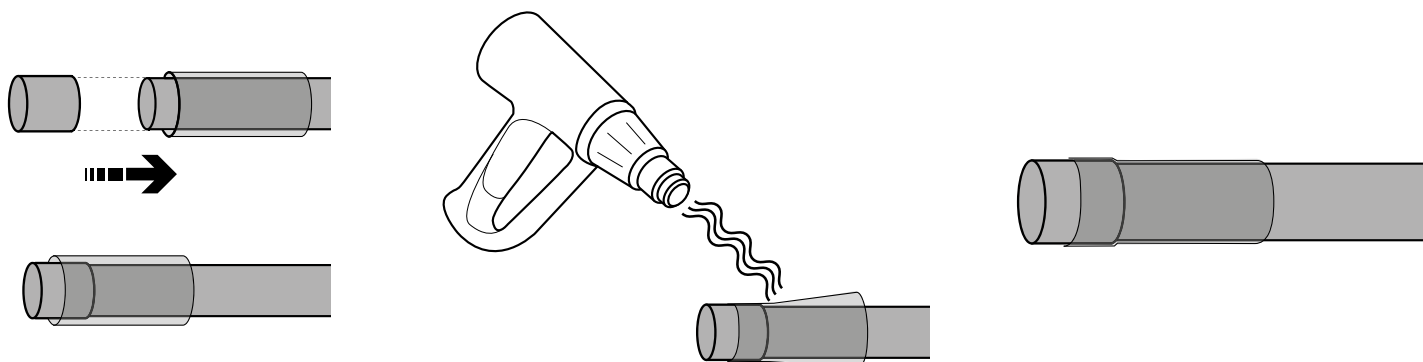
7/8

Selle la junta calentando el termo-
retráctil.



9/10/11

Repita este proceso en los extremos
de los tramos a sustituir colocando
un tapón para rematar los tramos
finales del hilo. No olvide rellenar los
orificios con silicona.



12

Fije los tramos de hilo a la estructura
del motivo.

